



## Endodoncia y Estética dental

Febrero- Mayo 2018

**Dr. Juan José Segura**  
**Dr. Oscar Alonso**  
**Dra. Rosa Vilariño**

**SDS**

Calle Rafael Calvo 5  
Madrid



Secretaría técnica

☎ 607 534 968 - 671 684 083

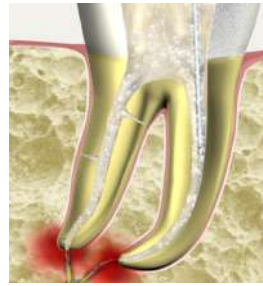
✉ [formacion@dentsplysirona.com](mailto:formacion@dentsplysirona.com)



# Módulo I

## 23 y 24 de Febrero

Dr. Juan José Segura  
Director Máster Endodoncia Universidad  
de Sevilla



## CONSIDERACIONES GENERALES

### Viernes Tarde

Patología pulpo- periapical

Etiopatogenia, microbiología endodóncica, fisiopatología clínica y diagnóstico.

Anatomía endodóncica.

Preparación de la cavidad de acceso coronal y localización de los conductos.

Ultrasonidos en la preparación de acceso. puntas start-X@

- Determinación de la longitud de trabajo.Localizadores electrónicos de ápice.

### Sábado Mañana

Principios biológicos y mecánicos en la preparación de conductos.

Consideraciones generales:

- Permeabilización del conducto (glidepath), lima de permeabilización apical (patency), Ensanchamiento coronal (preflaring), mado anticurvatura. Lima XA, Pathfiles y Proglider. Glyde path manual y rotatorio (Pathfile, Proglider).
- Instrumentación rotatoria en bloques de metacrilato y en dientes naturales extraídos (aportados por los alumnos) Protaper Next y Wave-One Gold Manejo del dolor en endodoncia. Protocolo de anestesia en dientes con pulpitis irreversible. Antibioterapia en endodoncia. Indicaciones terapéuticas y profilácticas.

### Sábado Tarde

Endodoncia preventiva.

Tratamiento endodóncico en dientes con pulpitis reversible.

Criterios actuales en la excavación de la caries.

Diagnóstico diferencial de la patología periapical.

## Hands On

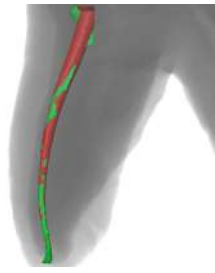
En dientes con aperturas de cámara ya realizadas (aportados por los alumnos) se localizarán los conductos con sonda exploradora DG-16 y limas K. Conductometría electrónica. Preflaring del tercio coronal de los conductos con la lima XA. Permeabilización del conducto (glidepath) con limas manuales, Pathfiles y Proglider. Patency.



## Módulo II

16 y 17 de Marzo

Dr. Juan José Segura  
Director Máster Endodoncia Universidad  
de Sevilla



### IRRIGACIÓN E INSTRUMENTACIÓN

#### Viernes Tarde

Irrigación en endodoncia.

Soluciones irrigadoras: hipoclorito sódico; peróxido de hidrógeno; clorhexidina.

Propiedades y mecanismo de acción.

Agentes quelantes.

Sistemas de activación del irrigante. Endoactivator.

Puntas de ultrasonidos.

Protocolo de irrigación.

Medicación intraconducto. Hidróxido de calcio. Tratamiento en una o más sesiones.

Medicina endodóncica. Relaciones de la patología endodóncica con la patología sistémica.

#### Sábado Mañana

Principios generales de la instrumentación mecánica rotatoria;

Aleaciones de NiTi en endodoncia: tratamientos térmicos (M-Wire, Gold, CM Wire); diseño de limas de NiTi; control de torque, estrés de torsión, estrés de flexión.

Reabsorciones radiculares. Etiopatogenia, diagnóstico y tratamiento.

Sistemas de limas en rotación horaria continua. Protaper Next y Protaper Gold.

Sistemas de limas reciprocantes. Sistemas Wave-One y Wave-One Gold.

#### Sábado tarde

Éxito y fracaso en endodoncia; factores preoperatorios, intraoperatorios y postoperatorios.

Tratamiento endodóncico del diente con ápice inmaduro necrótico

Apicoformación con hidróxido de calcio.

Apicoformación con MTA.

Revascularización pulpar: protocolo clínico basado en la evidencia.



#### Hands On

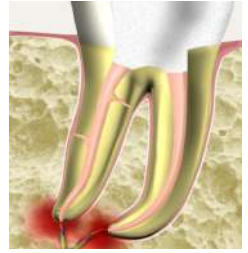
Instrumentación rotatoria en bloques de metacrilato y en dientes naturales extraídos (aportados por los alumnos) con Protaper Next, Protaper Gold, Wave-One y Wave-One Gold.



## Módulo III

### 13 y 14 de Abril

Dr. Óscar Alonso  
Director Máster de Endodoncia  
Universidad Huesca



## OBTURACIÓN DE CONDUCTOS RADICULARES

### Viernes tarde

Aislamiento del campo operatorio:

¿Se puede conseguir una desinfección correcta de los conductos, sin realizar un aislamiento absoluto?

Instrumental necesario para realizar un aislamiento básico. Técnicas de colocación del dique de goma a utilizar, según la situación clínica que nos encontremos.

Materiales de ayuda para un aislamiento correcto

Complicaciones a tener en cuenta en el aislamiento absoluto.

Radiología y CBCT:

Técnicas radiológicas básicas utilizadas en endodoncia. Ventajas y limitaciones.

importancia del paralelismo en radiología endodóncica.

Uso del CBCT en endodoncia. Ventajas y limitaciones.

Creación de férulas endodoncia para tratamiento de conductos complejos.

Casos clínicos de diagnóstico radiológico.

Uso del MTA en la clínica diaria:

Composición y mecanismos de acción.

Propiedades físico-químicas del MTA.

Manipulación y manejo.

Comparativa con otros materiales reparadores biocerámicos. Casos clínicos



### Sábado mañana

Lesiones endoperiodontales:

Relación embriológica, histológica y anatomo-fisiológica de la pulpa y el periodonto.

Clasificación de las lesiones endoperiodontales.

La importancia de un buen diagnóstico en este tipo de lesiones.

### Sábado tarde

Obturación de conductos:

Principios básicos y objetivos.

Características ideales del material de obturación radicular. Cementos selladores. Propiedades, características y clasificación. Técnicas de condensación en frío (cono único, condensación lateral...)

Técnicas de condensación en caliente (vástago recubierto de gutapercha, ola continua de calor...)

### Hands On

Obturación del conducto radicular con gutapercha termoplástica (Calamus®). Obturación del conducto radicular con vástago y transportador (Guttacore®). En bloques de metacrilato y en dientes extraídos con los conductos ya preparados (aportados por los alumnos).



## Módulo IV

25 y 26 de Mayo

Dra. Rosa Vilariño  
Coordinadora PTD Universidad  
Alfonso X El Sabio



### EL RETO DE LA RESTAURACIÓN DEL DIENTE ENDODONCIADO

#### Viernes Tarde

Conceptos básicos a tener en cuenta. La restauración como clave del éxito endodóntico. Restauración inmediata vs provisional.

La gran desconocida en la restauración del diente no vital:  
incrustaciones

Tipo e Indicaciones de restauraciones adheridas indirectas

¿Composite o cerámica? ¿Por qué?

¿Cómo tallamos?

¿Cuándo cubrimos una cúspide?

#### Sábado Mañana

La belleza de la restauración directa con resina compuesta

Influencia de la contracción de polimerización: Amortiguadores de tensión

Influencia de la carga oclusal sobre la resistencia: refuerzo con fibra de vidrio

¿Cómo conseguir un buen punto de contacto?

Creación de la concha proximal

Innovación en los sistemas de matrices: Adaptación sin esfuerzo y contorno.

Actualización en blanqueamiento del diente no vital

#### Hands On

Realización de restauración directa con SDR, Prime& Bond active, Ceram.X Universal y Palodent V3

#### Sábado Tarde

Cuando necesitamos un plus de retención: uso de postes

Indicaciones: ¿Cuándo colocar un poste en un diente desvitalizado?

Preparación del espacio para el poste. ¿Afecta al sellado apical?

¿Cómo remover la gutapercha? Tipos de postes. Ventajas e inconvenientes.

Cementado adhesivo. Protocolo para conseguir una buena adhesión de poste y conducto. ¿Es diferente la adhesión a la dentina radicular? o ¿Influyen los procedimientos endodónticos en la adhesión?.

Correcta reconstrucción de muñones: Importancia del Ferrule.

Elección de la restauración final. Protocolos, discusión

#### Hands On

Cementado adhesivo de poste de fibra de vidrio en dientes naturales (aportados por los alumnos)

Nombre y apellidos ..... NIF .....

Dirección ..... CP .....

Población ..... Provincia .....

Teléfono ..... E-mail .....

Precio: 1200€

Pago mediante ingreso en cuenta corriente: **ES87 0128 0024 47 0100051731**

Indispensable, para garantizar su inscripción, el envío del justificante de transferencia así como la hoja de datos a **formacion@dentsplysirona.com**

Todos los materiales serán aportados por la organización. Los alumnos recibirán materiales por un valor de 750€.

Los alumnos deberán aportar únicamente dientes extraídos con aperturas para las prácticas